

Quel casse-tête cette lettre C! Coudoux

La lettre C!!!

Où dois-je ranger les mots?

Parfois, elle fait le son [s]. Parfois, elle fait le son [k].

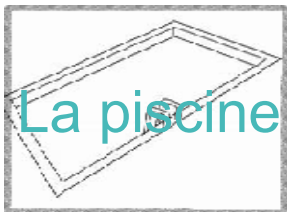
La règle nous aidera à les ranger.

Avec a, o, u: elle fait le son [k].

Avec e, i, y, è, ê, é: elle fait le son [s].

Tu peux le faire pour de vrai ou relier à la bonne boîte!

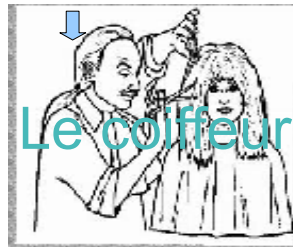
Allez! Top! C'est parti!



La piscine



La sorcière



Le coiffeur



Les sourcils



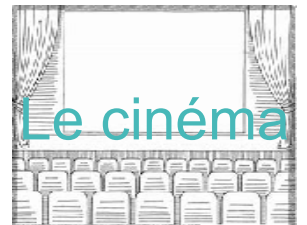
Un policier



Un harmonica



Un camion



Le cinéma

