

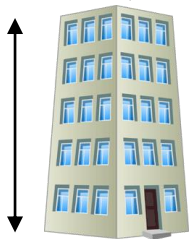
Quelle unité utiliser ?

Quand on veut mesurer une distance, une taille, une hauteur, on utilise comme unité le mètre (m) ou le kilomètre (km).

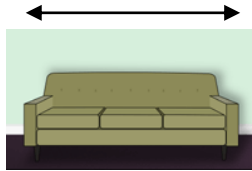


$$1 \text{ km} = 1000 \text{ m}$$

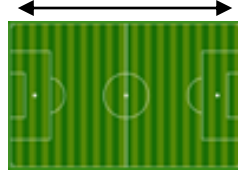
Exemple :



15 m



4 m



100 m



3 m

Pour des objets plus petits, on utilise

le centimètre (cm) ou le millimètre (mm)

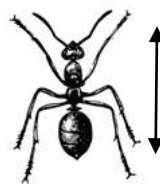


$$1 \text{ m} = 100 \text{ cm}$$

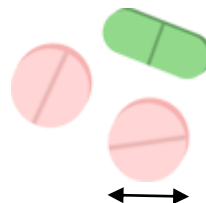
$$1 \text{ cm} = 10 \text{ mm}$$



40 cm



1 cm



8 mm

Estime la taille de chaque objet et colorie la bonne case.



3 cm	4 m	20 cm
------	-----	-------



3 m	1 mm	2 cm
-----	------	------



4 m	50 cm	2 mm
-----	-------	------



40 m	20 cm	2 000 m
------	-------	---------



2 m	20 m	90 cm
-----	------	-------



2 m	2 cm	2 mm
-----	------	------